



Underhåll och arbetsgrupper i hamnen

Bakgrund

Bakgrunden till detta dokument är att det visat sig att hamnfogden har fått ett allt större ansvar att sköta hamnen och att medlemmarna förväntar sig att saker skall fungera och att det är hamnfogden som skall sköta det hela. Det är en ohållbar situation då föreningen sliter ut den person som innehar rollen som hamnfogde, samt att det blir väldigt svårt att rekrytera ersättare, då rollen är så krävande.

För att således underlätta för rollen hamnfogde och för att sprida på skötseln av hamnen har denna beskrivning tagit fram.

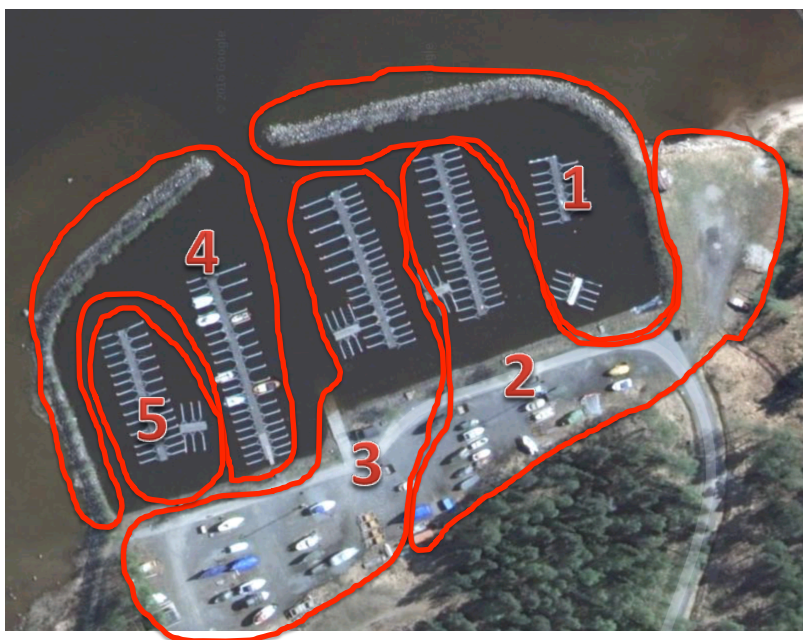
Gemensamt arbete

Medlemmarna kallas normalt att medverka två gånger per år för att sköta hamnen, vilket är då hamnen öppnas på våren samt under hösten då hamnen stängs.

Vid dessa tillfällen skall alla hjälpas till med allt så att hamnen är funktionsduglig och fin inför sommaren, samt är vinterställd när hamnen stängs för säsongen. Det innebär att nedan ansvarsområden och arbetsgrupper till viss del löses upp under dessa tillfällen, där alla hjälps åt att genomföra det arbete som skall utföras. Ansvarig för de olika områdena kan däremot ligga kvar inom arbetsgruppen.

Ansvarsområden och arbetsgrupper

Nedan bild visar arbetsområdenas indelning samt arbetsgrupperna som är ansvarig för respektive område, vilket är inringat i kartan.





BERGNÄSETS HAMNFÖRENING

Ansvar för grupperna i de olika områdena

Brygga	Bryggor	Hamnplanen	Piren	Vaktstugan	Rampen	Arbetsboden	Arbetsbåten
1	X		X				X
2	X	X				X	
3	X	X		X	X		
4	X		X				
5	X						

Objekt	Ansvar
Bryggor	Att tillse att de är säkra och funktionsdugliga. Kontrollera och vid behov byta flytkroppar. Kontrollera och vid behov byta bommar. Kontrollera och vid behov byta förankring, inklusive kätting. Olja bryggan enligt plan eller vid behov. Att tillse att el och vatten fungerar på bryggan, och vid behov åtgärda. Att kontakta båtägare eller hyrestagare vid behov kring deras båt och båtplats.
Hamnplanen	Att tillse att hamnplanen är städad och att inte material ligger och skräpar kring uppläggningsplatserna. Att kontakta båtägare som hyr uppläggningsplats vid behov av åtgärd på dennes hyrda plats.
Piren	Att tillse att den är röjd från sly.
Vaktstugan	Att tillse att den är städad och funktionsduglig. Att åtgärda eventuella fel i och på stugan.
Rampen	Att tillse att rampen är sopad och funktionsduglig. Att tillse att bommen, inklusive lås, är funktionsduglig.
Arbetsboden	Att tillse att arbetsboden är städad och att saker ligger på avsedd plats.

Roller

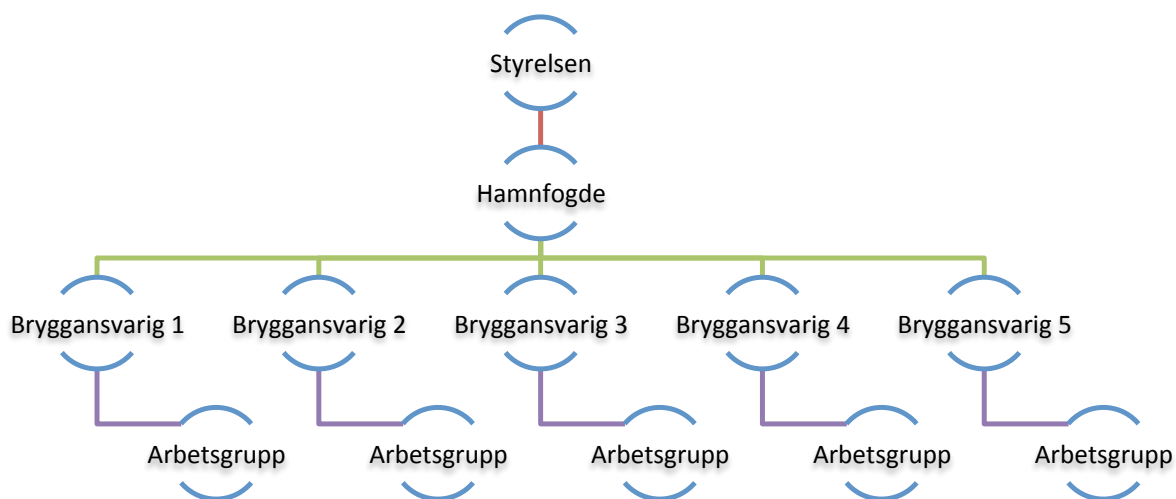
Roll	Ansvar	Befogenheter
Hamnfogde	<ul style="list-style-type: none">➤ Att övergripande tillse hamnens funktion.➤ Att bereda ärenden att presentera för styrelsen om större underhåll.	<ul style="list-style-type: none">➤ Att vara medlem av styrelsen och där föra talan för hamnens funktion.➤ Att själv fatta beslut och genomföra nödvändiga underhållsinköp för mindre belopp.



BERGNÄSETS HAMNFÖRENING

Roll	Ansvar	Befogenheter
		<ul style="list-style-type: none">➤ Att göra inköp efter beslut i styrelsen, på större belopp.
Bryggansvarig	<ul style="list-style-type: none">➤ Att tillse att den egna bryggan inklusive eventuellt tillkommande område sköts enligt upprättade riktlinjer och underhållsplaner.➤ Att ta upp frågor med hamnfogden som kräver investering och inköp över SEK 500:-	<ul style="list-style-type: none">➤ Att fatta beslut om åtgärder inom respektive ansvarsområde för att vidmakthålla funktion på anläggningen.

Rapportväg



Definitioner

Begrepp	Betydelse
Mindre belopp	Upp till SEK 2.000.
Större belopp	SEK 2.000 eller mer.
Underhåll	Det som är planerat och budgeterat att genomföras för att vidmakthålla funktionen i hamnen.
Investering	Det som fattas beslut om i styrelsen att genomföras, som är utöver tidigare planerade och budgeterade åtgärder.